



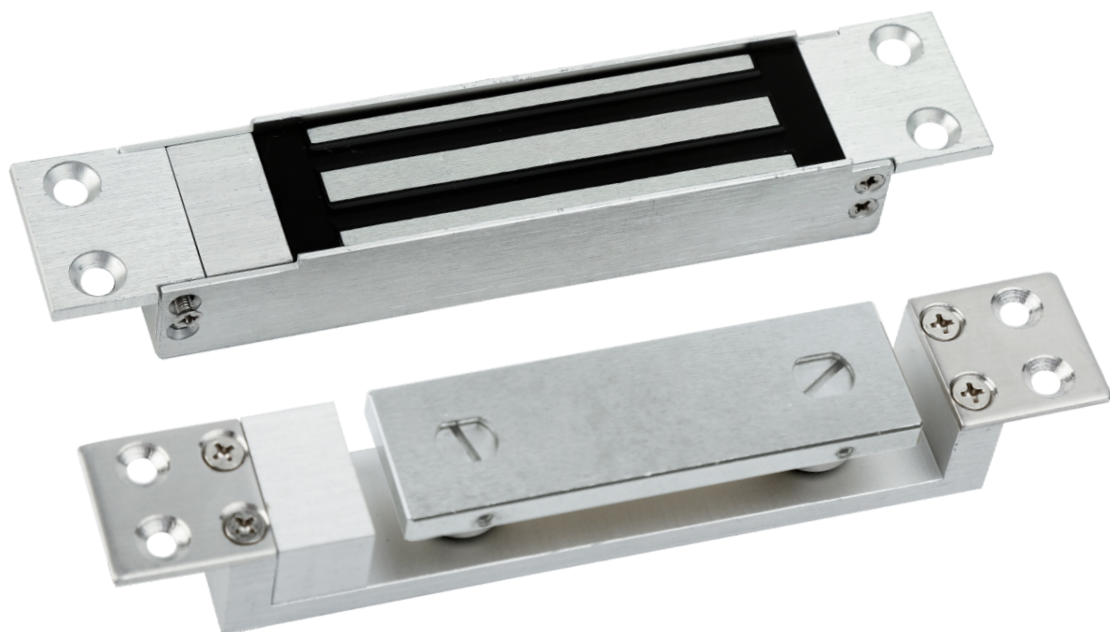
静态抗拉力300kg



通电上锁



使用寿命100万次



防腐蚀设计
通过96小时盐雾测试



宽电压设计
12-24VDC

产品描述

SH2500是一款体积小的剪力锁, 专门应用于90度开门。剪力锁和磁力锁最大的不同是磁力锁提供正向的抗拉力; 剪力锁提供侧向的剪切力。埋入式安装, 保证锁和铁板的间隙在3mm以内, 以便正常工作。使用12~24VDC宽电压工作, 断电没有残磁, 立刻开锁。有1.2A瞬间高电流帮助上锁; 2秒后恢复到正常0.2A低功耗的小电流维持工作。

规格

常开状态

通电上锁

产品尺寸

锁体尺寸

L 165 x W 31 x H 22mm

铁板尺寸

L165 x W26 x H 31mm

产品重量

0.7Kg

工作电压

12-24VDC \pm 10%

工作电流

12VDC - 1200mA (大电流)
200mA (小电流)24VDC - 600mA (大电流)
100mA (小电流)

静态抗拉力

300Kg

工作环境

工作温度

-10°C ~ 60°C

工作湿度

0 ~ 85% (无凝结)

延时功能

内置0-6秒

信号输出

锁信号状态

(LSS) 可选

COM/NC/NO:

Max 24VDC; Max 1A

表面处理

铝材阳极氧化处理

锁体镀锌防锈处理 (通过96小时盐雾测试)



型号

锁信号

SH2500

•